

CAHIER DES CHARGES

**Interventions de conservation-restauration sur six fonds de peinture
d'œuvres de Victor Vasarely**

Fondation Vasarely

mai 2019

SOMMAIRE

1.	CONTACT	4
2.	LA DEMANDE	4
3.	LES ŒUVRES.....	5
3.1.	LOCALISATION DES OEUVRES	5
3.2.	CONSTAT D'ÉTAT.....	7
3.3.	OBJECTIF DE LA CONSERVATION-RESTAURATION	8
3.3.1.	Constat d'état	8
3.3.2.	Interventions	8
3.3.3.	Rapport	8
4.	LIEUX d'EXECUTIONET CALENDRIER DE LA PRESTATION	9
5.	DOCUMENTS MIS A DISPOSITION	9
6.	PAIEMENT DE LA PRESTATION	9
7.	PLANCHES PHOTOGRAPHIQUES.....	10

Table des légendes photographiques :

Figure 1 : Localisation des fonds des œuvres.....	5
Figure 2 BELLATRIX BLEU, vue générale.....	10
Figure 3 BELLATRIX BLEU, détail de traces de doigts et inscriptions des visiteurs, à gauche	10
Figure 4 BELLATRIX BLEU, détail, empoussièrement de la partie bas.....	10
Figure 5 BELLATRIX BLEU, détail de la partie repeinte en bas	10
Figure 6 SUPERNOVAE, vue générale.....	11
Figure 7 SUPERNOVAE, détail de une trace de l'eau, à droit.....	11
Figure 8 SUPERNOVAE, détail de l'empoussièrement générale de la partie bas.....	11
Figure 9 SUPERNOVAE, détail de une fissure, en bas	11
Figure 10 SUPERNOVAE, détail des traces de doigts.....	11
Figure 11 MANIPUR, vue générale.....	12
Figure 12 MANIPUR, détail de la partie à droit ; traces de doigts, inscriptions, traces noires ; petites lacunes, empoussièrement générale	12
Figure 13 MANIPUR, détail de taches, en haut à gauche.....	12
Figure 14 MANIPUR, détail de l'empoussièrement générale en partie bas à gauche	12
Figure 15 MANIPUR, détail de l'empoussièrement générale avec traces noir et lacunes, partie bas à droit.....	12
Figure 16 VONAL, vue générale.....	13
Figure 17 VONAL, détail de l'empoussièrement et traces de nettoyage ancienne en partie haut, à gauche	13
Figure 18 VONAL, détail d'une fissure, en bas	13
Figure 19 VONAL, détail des petites lacunes et empoussièrement générale en partie bas à droit	13
Figure 20 PYR-DAC, vue générale.....	14
Figure 21 PYR-DAC, détail d'une fissure, en bas à droit.....	14
Figure 22 PYR-DAC, détail d'une fissure et soulèvement, en haut à gauche	14
Figure 23 PYR-DAC, détail de l'empoussièrement générale en partie bas	14
Figure 24 TUKOER, vue générale.....	15
Figure 25 TUKOER, détail de l'empoussièrement générale et traces de l'eau	15
Figure 26 TUKOER, détail de l'empoussièrement générale et petites lacunes.....	15

1. CONTACT

Personnes référentes : Pascale GIRARD - Responsable des collections et Julia HARTMANN restauratrice en charge du suivi des restaurations et/ou Camille SCHREIBER - assistante des collections.

Tel : 04.42.20.01.09 poste 108

Email : pascale.girard@fondationvasarely.org/ julia.hartmann@fondationvasarely.org/
camille.schreiber@fondationvasarely.org

Aller-voir obligatoire : Un certificat de visite sera remis au prestataire.

Date de la demande : 27 mai 2019

Réponse souhaitée avant le : au plus tôt

Fin d'intervention souhaitée : à définir entre le prestataire et le commanditaire en fonction du planning de restauration des œuvres

FONDATION VASARELY
R.U.P. – JO DU 27 SEPTEMBRE 1971

Jas de Bouffan
13090 Aix-en-Provence
Tél. +33 (0)4 42 20 01 09
Fax +33 (0)4 42 59 14 65
www.fondationvasarely.org

2. LA DEMANDE

La Fondation Vasarely souhaite faire procéder au nettoyage, par un ou des spécialistes en conservation-restauration de peinture contemporaine, de six fonds support d'œuvres de Victor Vasarely. L'ensemble, œuvre et fond, est classé au titre des monuments historiques.

Les œuvres et fonds se trouvent au sein de la Fondation Vasarely 1 avenue Marcel Pagnol- Jas du Bouffan- 13090 Aix-en-Provence.

Les six fonds, objet de cette demande, sont peints soit avec des peintures glycérophtaliques ou des peintures à base d'encre sérigraphique. Ils encadrent les intégrations monumentales datées des années 1975 créées par Victor Vasarely (1906-1997) à l'occasion de la construction de la Fondation Vasarely (44 au total). Après la rénovation globale de son bâtiment, la Fondation Vasarely souhaite engager la restauration de la totalité des œuvres qui ont subi des dégradations importantes entravant leur intégrité matérielle et leur lisibilité, et notamment des différents fonds.

L'offre devra présenter en détail dans une note méthodologique : le personnel mobilisé pour l'intervention (CV ; diplômes et/ou habilitation musées et MH), les modalités de mise en œuvre choisie par le prestataire, les types d'appareils utilisés, les fiches techniques des matériaux employés, le respect des consignes de sécurité, les habilitations travail en hauteur, la durée de l'intervention sur site, etc.

Il est demandé au prestataire mandataire de posséder des compétences en conservation-restauration de peintures contemporaines avec problématiques associées (grands formats, aplats de peinture etc.) ou s'adjoindre les compétences de spécialistes.

Le prestataire pourra intervenir seul ou composer une équipe de restaurateurs, réunissant *a minima* la spécialité demandée.

Le prestataire devra :

- être diplômé ou habilité Musées de France ou Monuments Historiques ou bénéficier d'un savoir-faire reconnu sur du patrimoine public.
- posséder une habilitation de travail en hauteur et montage échafaudage.
- être assuré au titre de la responsabilité civile professionnelle.
- inclure dans son offre tous les frais inhérents à sa prestation : transport, fournitures, matériel de traitement etc.

Le travail sera effectué au sein de la Fondation Vasarely dans les alvéoles 3 et 4.

3. LES ŒUVRES

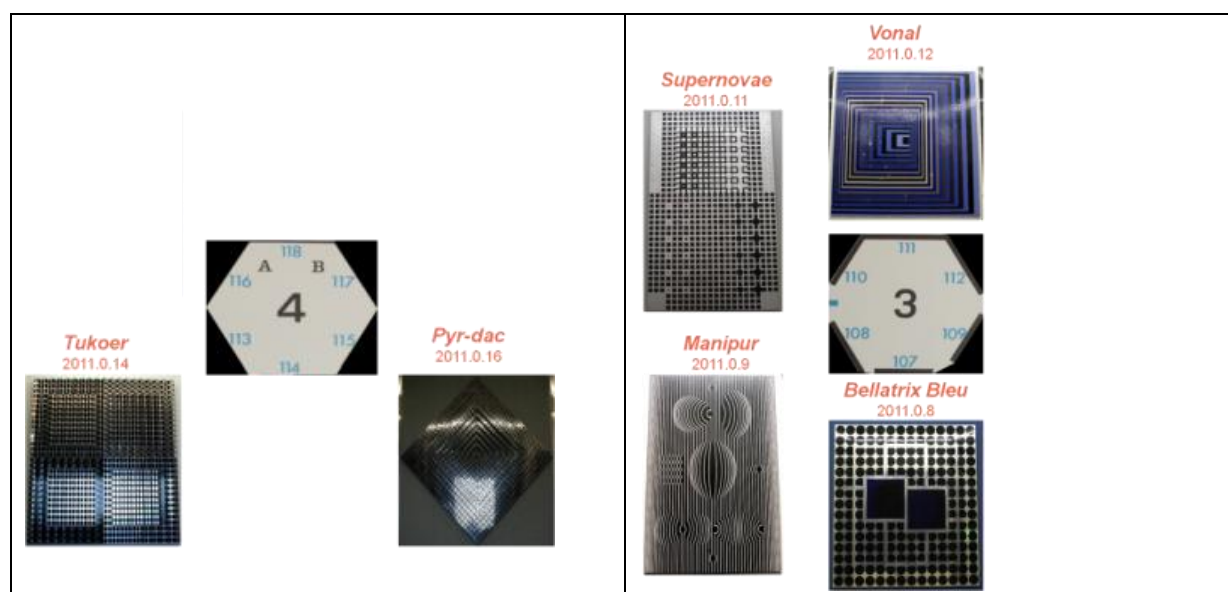
3.1. LOCALISATION DES ŒUVRES

Les six fonds des œuvres concernés sont situés dans les alvéoles 3 et 4. Il s'agit des fonds des œuvres appelées « BELLATRIX BLEU », « MANIPUR », « SUPERNOVAE », « VONAL », « TUKOER » et « PYR DAC ».

En alvéole 3, l'œuvre « BELLATRIX BLEU » (107) est située sur le mur sud, « MANIPUR » (108) sur la façade sud-ouest, « SUPERNOVAE » (110) sur la façade nord-ouest et « VONAL » (111) sur la façade nord. En alvéole 4, l'œuvre « TUKOER » (113) est située sur le mur sud-ouest et « PYR DAC » (115) sur le mur sud-est.



Figure 1 : Localisation des fonds des œuvres



		
<p>107 - BELLATRIX BLEU 472 x 442 1975 N° inventaire : 2011.0.8 Intégration composée d'éléments en aluminium, traité par anodisation et plaqués sur un support bois, avec structure en bois et en acier. Fond en peinture à base d'encre sérigraphiques, bleu satiné. Valeur d'assurance : 500 000€</p>	<p>110 - SUPERNOVAE 666 X 396 1975 N° inventaire : 2011.0.11 Intégration est composée d'éléments en aluminium traités par anodisation, et plaqués sur un support bois avec structure en bois et en acier. Fond en peinture à base d'encre sérigraphiques, bleu satiné Valeur d'assurance : 450 000€</p>	<p>111 - VONAL 576 x 572 1975 N° Inventaire : 2011.0.12 Émaux de Briare et bois Valeur d'assurance : 400 000€</p>

		
<p>108 - MANIPUR 644 x 535 1975 N° Inventaire : 2011.0.9 Émaux de Briare et bois Valeur d'assurance : 600 000€</p>	<p>113 - TUKOER 540 x 484 1975 N° inventaire : 2011.0.14 Intégration en forme d'accordéon verticale avec des plaques d'aluminium anodisées de 180 x 180 mm et appliquées sur supports bois, avec une structure en bois et en acier. Fond en peinture glycérophtalique satinée gris clair. Valeur d'assurance : 400 000€</p>	<p>115 - PYR-DAC 594 x 594 x 110 1975 N° inventaire : 2011.0.16 Intégration formée d'un relief prismatique en éléments d'aluminium mince de 155 x 155 mm, traités par anodisation et appliqués sur un support bois avec une structure en bois et acier. Fond en peinture glycérophtalique satinée gris clair. Valeur d'assurance : 400 000€</p>

3.2. CONSTAT D'ÉTAT

Les fonds concernés par ce projet présentent tous des altérations similaires sous la forme de :

- Empoussièrement généralisé
- Salissures (taches, coulures)
- Fissures dans les couches de peinture
- Frottement, traces de nettoyage anciennes
- Petites lacunes
- Traces de doigt et inscriptions par les visiteurs
- en partie recouvert d'une peinture partielle (par exemple Bellatrix Bleu)

Les conditions environnementales jusqu'à présent non stabilisées, ont participé à la dégradation de ces ensembles (variations thermohygrométriques, rayonnements lumineux etc.). Aujourd'hui les conditions sont stables pour entreprendre les restaurations des oeuvres.

3.3. OBJECTIF DE LA CONSERVATION-RESTAURATION

Les mesures à mettre en œuvre sur ces fonds visent à obtenir une meilleure apparence par un nettoyage approfondi et selon les cas des interventions de conservation-restauration plus ou moins importantes (retouches). Les interventions comprendront notamment mais non exclusivement, un constat d'état détaillé, la rédaction d'un rapport de traitement de conservation-restauration, la réalisation de photos avant/pendant/après traitement.

Les orientations d'intervention ci-après sont données à titre indicatif, la Fondation souhaitant être conseillée et orientée dans le cadre de ce traitement. Le cahier des charges est susceptible d'évoluer lors de l'aller-voir. Les propositions du restaurateur retenu seront contractuelles.

L'intervention sera conduite en lien avec la Conservation régionale des monuments historiques de la Direction régionale des affaires culturelles (CRMH DRAC PACA).

Le Centre interdisciplinaire de conservation-restauration du patrimoine (CICRP) dans le cadre d'une assistance scientifique et technique à la restauration des œuvres de la Fondation a procédé à des analyses colorimétriques. La Fondation Vasarely est en attente des résultats. Elle sera le seul interlocuteur du CICRP.

3.3.1. CONSTAT D'ETAT

Réalisation d'un constat d'état détaillé faisant apparaître les dégradations actuelles, les besoins en traitement de conservation curative ou traitement de conservation-restauration, les problématiques particulières etc.

3.3.2. INTERVENTIONS

- Dépoussiérage
- Nettoyage
- Comblement et retouche si nécessaire

3.3.3. RAPPORT

Les interventions de conservation-restauration seront reportées dans un rapport de traitement (sous format papier et numérique) qui devra reprendre les informations suivantes :

- Données relatives à l'œuvre : désignation, numéro d'inventaire etc.
- Les dimensions hors tout et de toutes autres mesures jugées utiles.
- Les informations techniques (nature ou type de support etc.) description des matériaux et de leur mise en œuvre.
- Descriptif des altérations.
- Descriptif des tests et examens entrepris sur l'œuvre.
- Traitement détaillé des interventions de conservation-restauration.
- Fiches techniques des produits de restauration employés.

- Prise de vues photographiques avant/pendant/après l'intervention avec restitution sous format numérique des clichés réalisés. Le prestataire autorise l'usage des photographies par la Fondation Vasarely pour tous types de support. Le copyright du prestataire sera systématiquement mentionné.

Ce rapport devra être communiqué à la Fondation dans un délai d'un mois après la fin des travaux de conservation-restauration.

4. LIEUX D'EXECUTION ET CALENDRIER DE LA PRESTATION

Les opérations auront lieu à la Fondation Vasarely directement dans la salle d'exposition.

Le calendrier des interventions de conservation-restauration n'est pas précisément défini à ce jour mais l'intervention est envisagée avant fin 2019/début 2020. Un calendrier précis des interventions sur site sera établi entre la Fondation et le prestataire retenu.

Horaires d'ouverture de la Fondation du lundi au vendredi : 10h/18h. Ces horaires pourront être adaptés en fonction des possibilités de la Fondation et des contraintes de chantier.

La Fondation Vasarely se réserve le droit d'appliquer des pénalités de retard si non-respect du calendrier défini par les deux parties au moment de la signature de l'offre.

La Fondation Vasarely pourra mettre à disposition un échafaudage roulant permettant le travail sur toute la hauteur de l'œuvre (Modèle BOSS 850). La mise à disposition n'inclue pas le montage qui est de la responsabilité du prestataire, ainsi que toutes les vérifications liées à l'état. Le prestataire devra avoir une habilitation à jour pour le travail en hauteur et l'assurance correspondante.

5. DOCUMENTS MIS A DISPOSITION

- Archives documentaires concernant les œuvres (documents confidentiels à ne pas diffuser).
- Cahier des charges réalisé en interne.

6. PAIEMENT DE LA PRESTATION

Le paiement de la prestation se fera sur présentation de facture et à 30 jours fin de mois par chèque. Il interviendra après réception du rapport de restauration.

7. PLANCHES PHOTOGRAPHIQUES

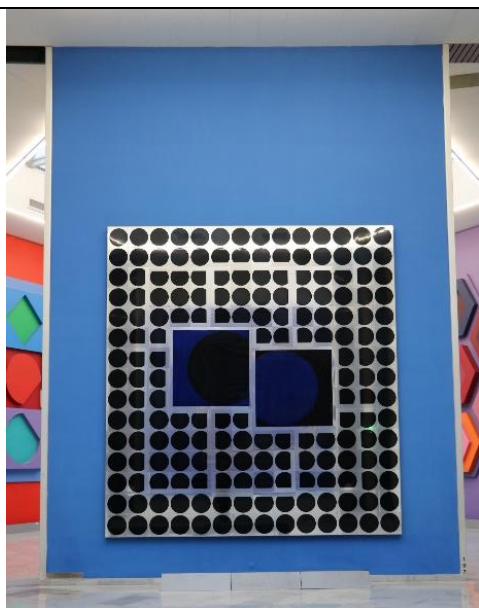


Figure 2 BELLATRIX BLEU, vue générale



Figure 3 BELLATRIX BLEU, détail de traces de doigts et inscriptions des visiteurs, en partie gauche



Figure 4 BELLATRIX BLEU, détail, empoussièrement de la partie basse

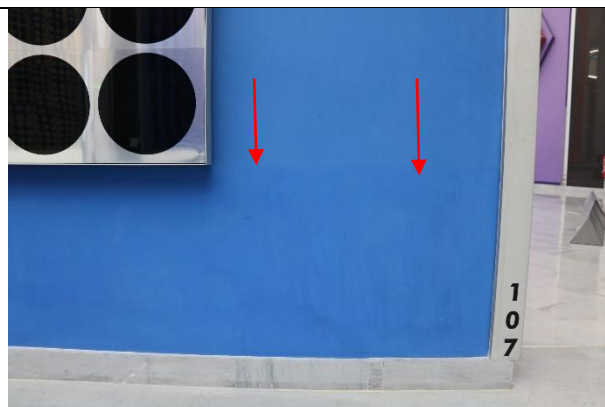


Figure 5 BELLATRIX BLEU, détail de la partie repeinte en partie basse

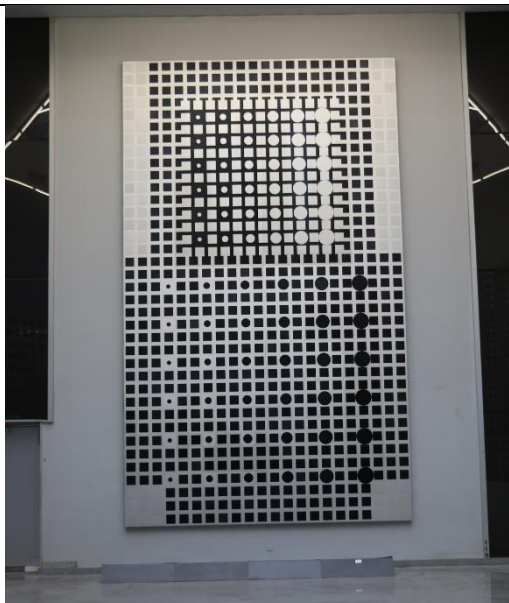


Figure 6 SUPERNOVAE, vue générale



Figure 7 SUPERNOVAE, détail d'une trace d'eau, en partie droite

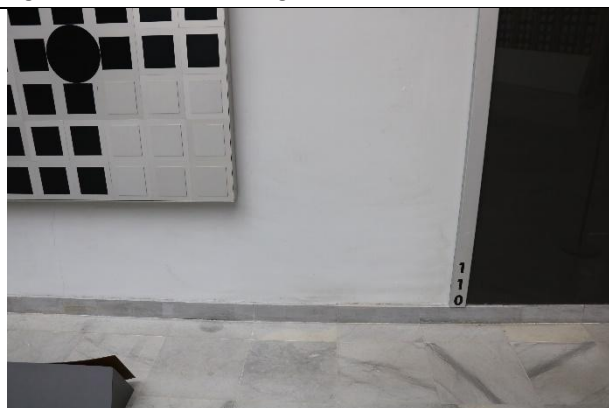


Figure 8 SUPERNOVAE, détail de l'empoussièrément général de la partie basse



Figure 9 SUPERNOVAE, détail d'une fissure, en partie basse



Figure 10 SUPERNOVAE, détail des traces de doigts



Figure 11 MANIPUR, vue générale



Figure 12 MANIPUR, détail de la partie droite ; traces de doigts, inscriptions, traces noires ; petites lacunes, empoussièrement général

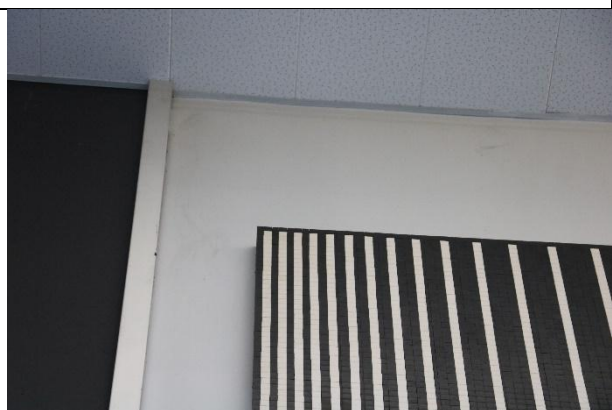


Figure 13 MANIPUR, détail de taches, en haut à gauche



Figure 14 MANIPUR, détail de l'empoussièrement général en partie basse à gauche



Figure 15 MANIPUR, détail de l'empoussièrement général avec traces noir et lacunes, partie basse droite



Figure 16 VONAL, vue générale



Figure 17 VONAL, détail de l'empoussièrement et traces de nettoyage anciennes en partie haute, à gauche

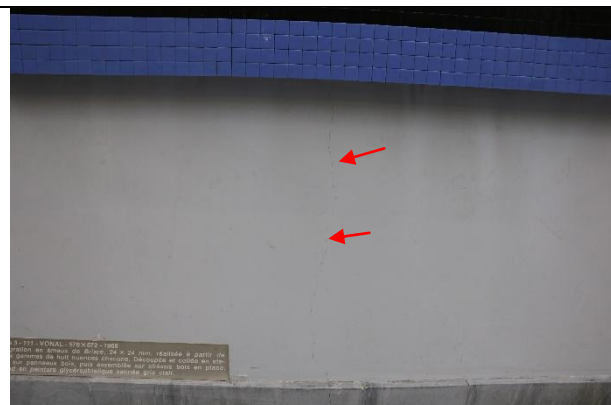


Figure 18 VONAL, détail d'une fissure, en partie basse

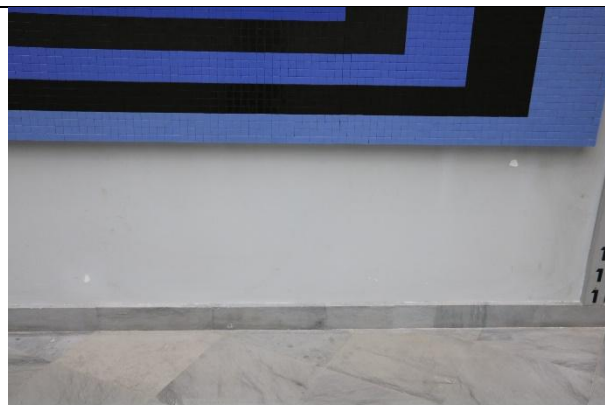


Figure 19 VONAL, détail des petites lacunes et empoussièrement général en partie basse à droit



Figure 20 PYR-DAC, vue générale

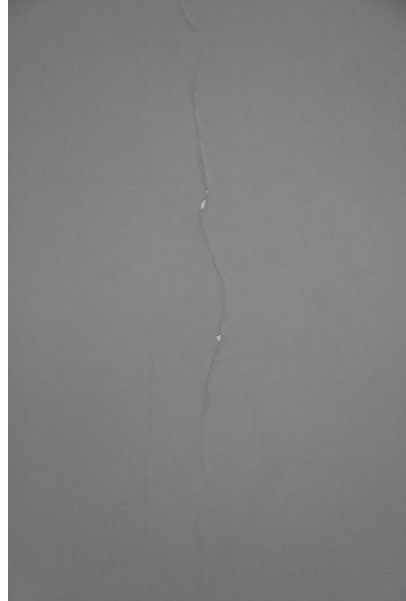


Figure 21 PYR-DAC, détail d'une fissure, en partie basse à droite



Figure 22 PYR-DAC, détail d'une fissure et soulèvement, en haut à gauche



Figure 23 PYR-DAC, détail de l'empoussièrement général en partie basse

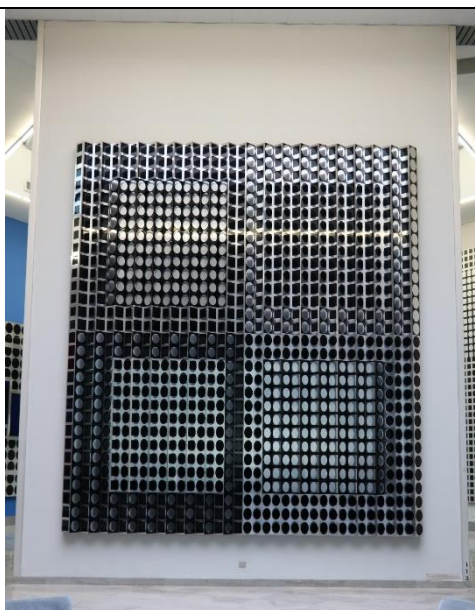


Figure 24 TUKOER, vue générale



Figure 25 TUKOER, détail de l'empoussièrment général et traces d'eau



Figure 26 TUKOER, détail de l'empoussièrment général et petites lacunes